



54° 19' 50" N  
10° 07' 40" E

Handbuch

Bereich Ausgabe



Über den Bereich *Ausgabe* können Standarddruckvorlagen, selbsterstellte Druckvorlagen aus Druckelementen und eigene Dokumentvorlagen als Dokument erzeugt und bei Bedarf ausgedruckt werden. Die Vorlagen werden im Ausgabeeditor hinterlegt. Für mehr Informationen dazu lesen Sie bitte das „Handbuch Ausgabeeditor“.

---

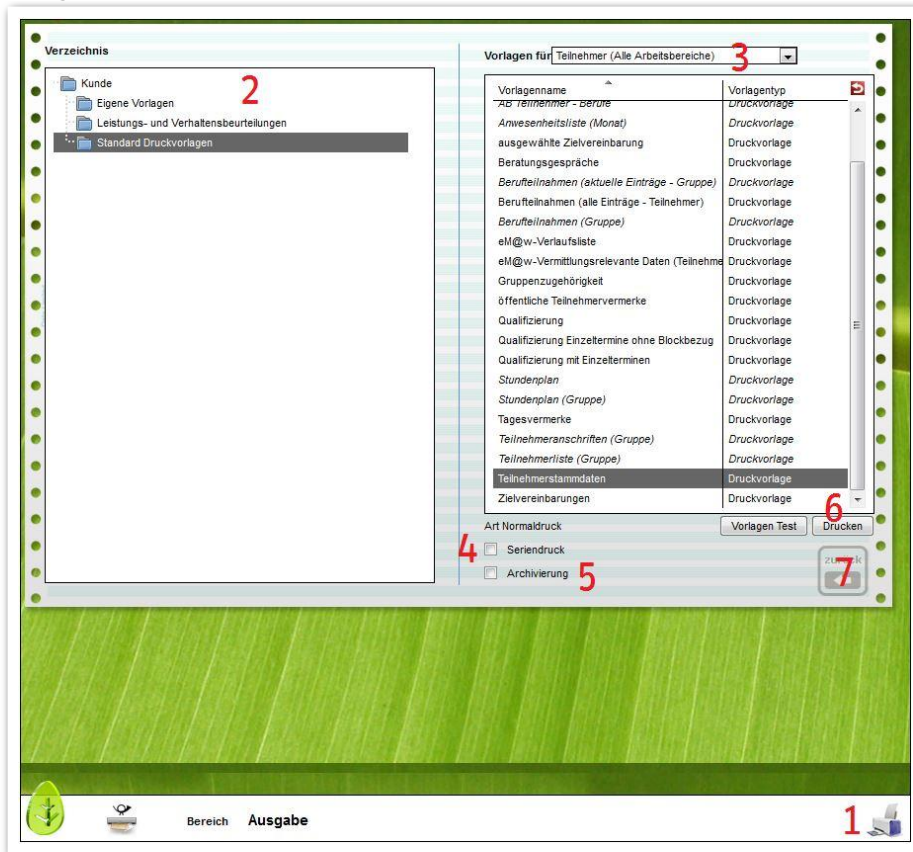
## Inhaltsübersicht

---

<b>Inhaltsübersicht</b> .....	<b>2</b>
<b>1. Ausgabe von Dokument-, Standarddruck- oder eigenen Druckvorlagen</b> .....	<b>3</b>
<b>2. Vorlagen Test</b> .....	<b>5</b>
<b>Zusammenfassung</b> .....	<b>6</b>

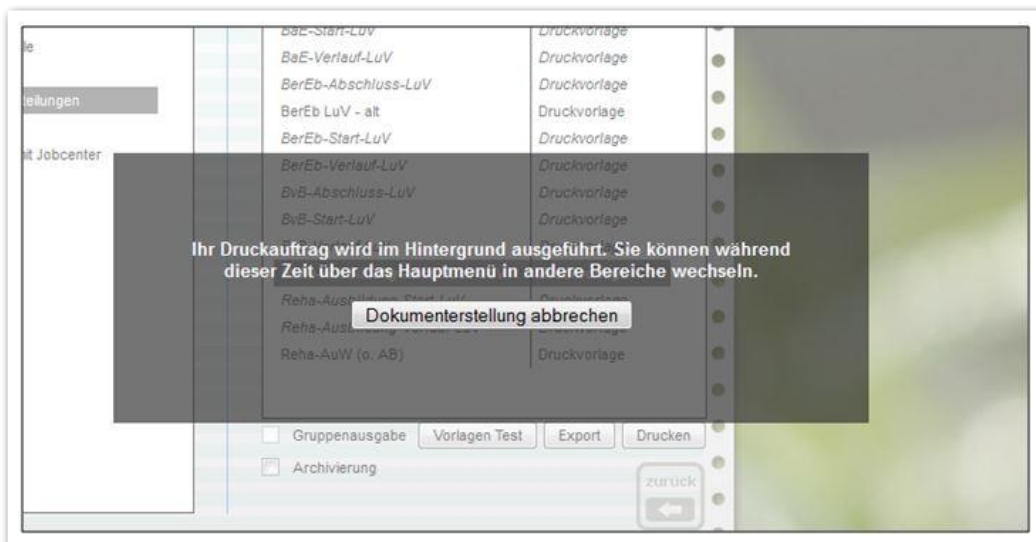
# 1. Ausgabe von Dokument-, Standarddruck- oder eigenen Druckvorlagen

Um einen Ausdruck zu erstellen, gehen Sie mit dem Mauszeiger auf den Hauptschalter *Drucken* (1). Im linken Bereich befindet sich die Ihnen freigegebene Ordnerstruktur (2). Durch Klick auf einen der Ordner verändert sich im rechten Bereich die Darstellung. Über die Auswahl *Vorlagen für* (3) bestimmen Sie den Bezug. Zur Auswahl stehen Vorlagen für verschiedene Arbeitsbereiche, Bereiche und Editoren. Klicken Sie danach die gewünschte Vorlage an. Durch Aktivierung der Checkbox *Seriendruck* (4) und Betätigung des *Drucken*-Schalters öffnet sich ein Modaldialog. In diesem können sie auswählen für welche Teilnehmer der aktuellen Gruppe die Vorlage erstellt werden soll. Durch Aktivierung der Checkbox *Archivierung* (5) wird das ausgewählte Dokument im Dokumentenarchiv des ausgewählten Teilnehmers hinterlegt. Nach Klick auf *Drucken* (6) öffnet sich je nach Auswahl ein Dokument im Word-/Excel- oder PDF-Format mit den Daten der ausgewählten Teilnehmer. Desweiteren gibt es die Möglichkeit eines Sammeldruckes. Hiermit werden mehrere Vorlagen in einem PDF-Dokument zusammengefasst. Wählen Sie alle gewünschten Vorlagen mit gehaltener Strg-Taste aus und klicken Sie dann auf *Drucken*. Um die Ausgabe abzubrechen und den Bereich zu verlassen, klicken Sie auf den *Zurück*-Schalter (7). Sie wechseln zurück auf den unter *Vorlagen für* (3) ausgewählten Bezug.



Ausgabe – Ausdrucken eines Dokumentes

Die Erstellung des Dokuments kann je nach Komplexität der Daten eine Weile in Anspruch nehmen. Damit Sie in dieser Zeit weiterarbeiten können, wird der Druckauftrag im Hintergrund ausgeführt:



Ausgabe / Infodialog  
Drucken



Über das Hauptmenü können Sie während der Dokumenterstellung alle anderen Eingabebereiche von stepnova aufrufen und dort dokumentieren. Während der Dokumenterstellung blinkt der Hauptschalter *Drucken* grün.

Wenn die Dokumenterstellung abgeschlossen ist, gibt Ihnen die kleine Zahl am Hauptschalter *Drucken* darüber Aufschluss. Klicken Sie ihn an, um das erzeugte Dokument aufzurufen.

Falls Sie die Dokumenterstellung lieber abbrechen möchten, klicken Sie auf den entsprechenden Schalter im Oben dargestellten Dialog.

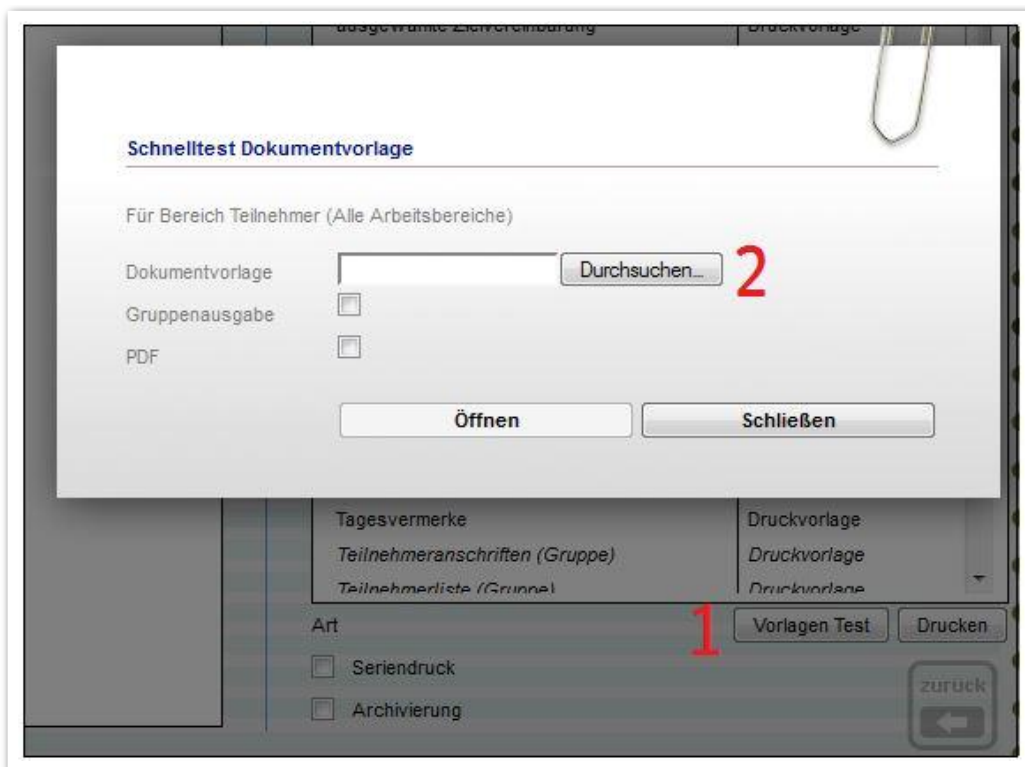
---

## 2. Vorlagen Test

---

Wenn Sie eine Dokumentvorlage testweise ausgeben möchten, ohne diese vorher über den Ausgabeeditor einzubinden, klicken Sie auf *Vorlagen Test* (1). Wählen Sie im Modaldialog mit Klick auf *Durchsuchen* (2) die lokal abgespeicherte Datei aus. Der ausgewählte Pfad wird automatisch in das Feld *Dokumentvorlage* übernommen. Mit Klick auf *Öffnen* wird die Dokumentvorlage ausgegeben.

Ausgabe - Schnelltest  
Dokumentvorlage



---

## Zusammenfassung

---

In diesem Kapitel haben Sie Folgendes kennengelernt:

- Ausgabe einer Druckauswahl pro Teilnehmer oder Gruppe über Hauptschalter *Drucken* > Auswahl *Vorlagen für* > Auswahl einer Druck- bzw. Dokumentvorlage > ggf. Auswahl der Checkboxes > *Drucken*
- *Sammelausgabe*: mit gehaltener Strg-Taste mehrere Dokumente auswählen und auf *Drucken* klicken. Die Vorlagen werden in einem PDF-Dokument zusammengefasst.
- *Seriendruck*: vor der Ausgabe die Checkbox *Seriendruck* anhaken. Die Vorlage wird für mehrere Teilnehmer gleichzeitig erzeugt.
- *Archivieren*: vor der Ausgaben *Archivieren* auswählen. Vorlagen für Teilnehmer werden automatisch im Dokumentenarchiv abgelegt.
- *Schnelltest Dokumentvorlage* > Schaltfläche *Vorlagen Test* > Dokumentvorlage lokal auswählen > *Öffnen*